



Logika

Il controtelaio per interni Logika permette di organizzare al meglio l'ambiente in cui viene installato, recuperando lo spazio che verrebbe impiegato per l'apertura di una classica porta a battente.

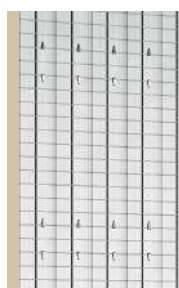
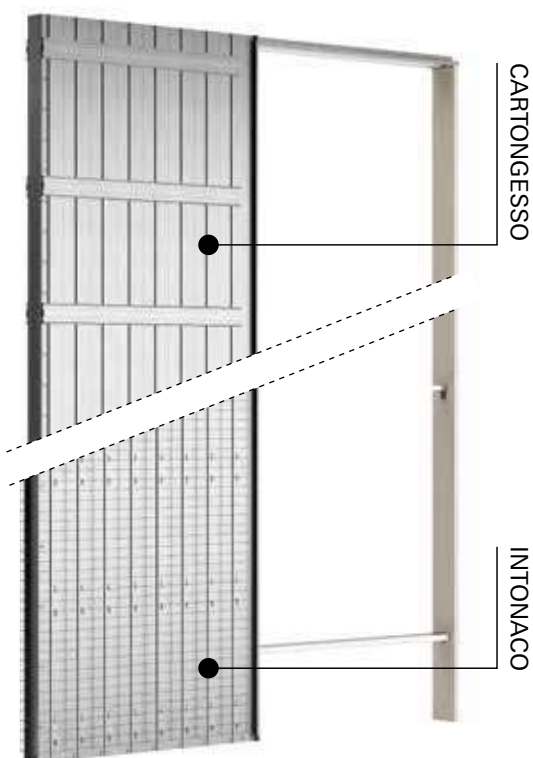
Questo telaio per porte a scomparsa offre una serie di vantaggi legati alla facilità di installazione e alla praticità nell'utilizzo quotidiano, adattandosi facilmente a qualsiasi tipologia di arredo.

Pratico, garantito,
assolutamente
performante

LOGIKA

Scorrevole con stipiti

Anta Singola



01 LAMIERA VERTICALE PROFILATA

La doppia struttura verticale garantisce la massima rigidità strutturale: i pannelli laterali hanno una lamiera profilata verticalmente a doppia doga da 4 mm e 2 mm di altezza a interasse di 50 mm.



03 GUIDA AUTOCENTRANTE

La guida inferiore autocentrante rende semplici le operazioni di montaggio del pannello garantendo la centratura della porta all'interno del cassonetto.



05 PROFILI VERTICALI RINFORZATI

I profili porta stipiti sono in lamiera ripiegata con spessore complessivo di ben 1,2 mm con massima stabilità in uno dei punti più critici del controtelaio.



08 DISTANZIALE DI STABILITÀ

Il distanziale inferiore di stabilità facilita la fase di assemblaggio e messa in opera del controtelaio agevolando la messa a piombo e a livello.



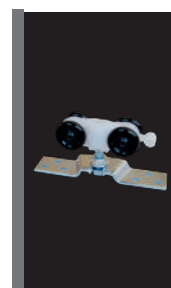
02 PERFETTA INTEGRAZIONE E CLINCIATURA

La struttura del telaio è caratterizzata dalla totale assenza di punti di saldatura e da una rete porta intonaco che permette la perfetta integrazione del cassonetto alla restante parete in muratura.



04 PROFILO A STRAPPO

Il profilo sotto-porta a strappo consente di rimuovere parte della base del cassonetto per riguadagnare eventuali differenze di quota in caso di errata posa in opera e posizionare la porta alla giusta distanza rispetto al pavimento finito.



06 CARRELLI "EASY ROLL"

Carrelli in nylon di prima qualità co portata garantita e certificata di 100 kg e cuscinetti a sfera a tenuta stagna, assicurano uno scorrimento fluente e soprattutto, silenzioso.



09 TRAVERSO SUPERIORE "EASYCLIP"

L'inserimento del traverso superiore a montaggio "easyclip" permette di assemblare rapidamente il controtelaio oltre a poter supportare porte di peso e dimensioni superiori alla media.



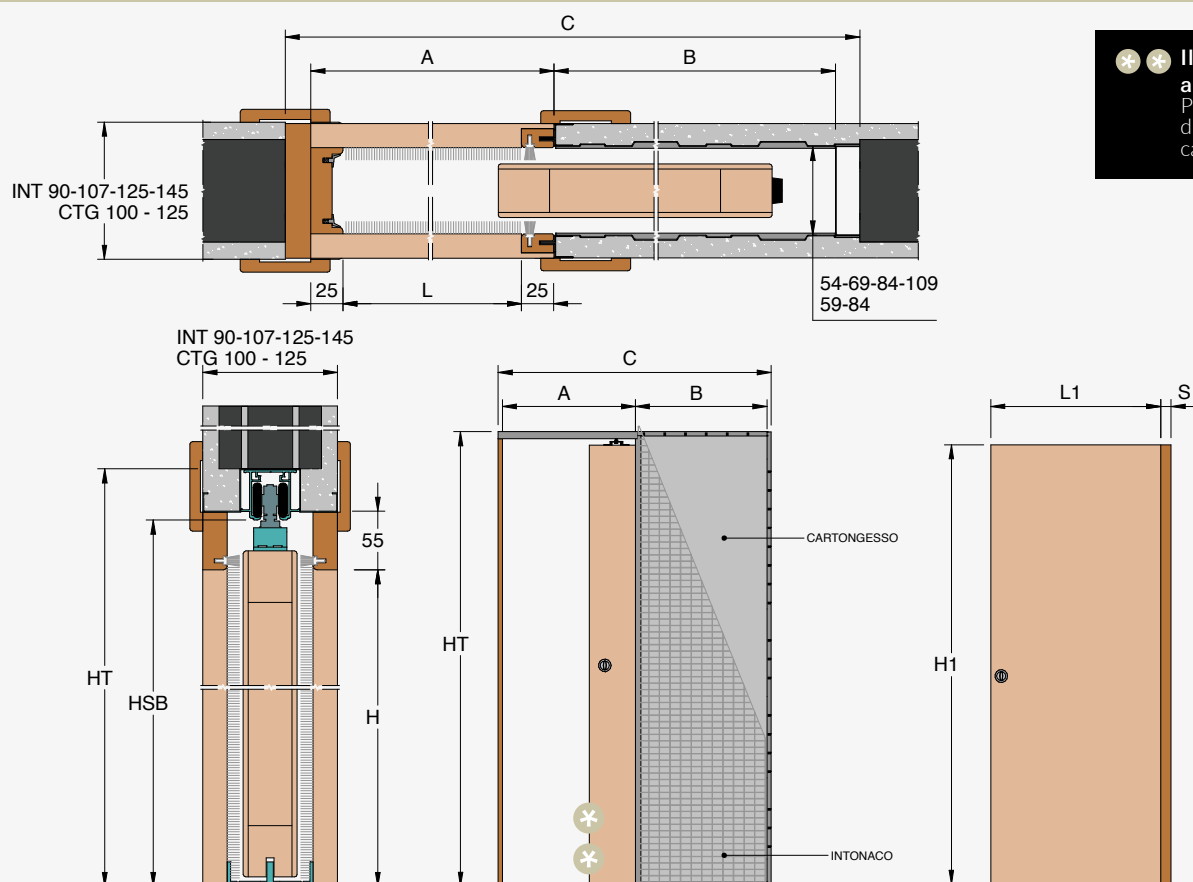
07 BINARIO IN ALLUMINIO ANODIZZATO

La creazione di un particolare binario in alluminio anodizzato con speciali alette "salvadesign" mostra solo il meglio del prodotto, ottenendo il miglior risultato estetico.



Logika

INTONACO: LKSI
CARTONGESSO: LKSC



Il pannello sparisce del tutto all'interno della parete.
Per questioni antinfortunistiche si consiglia di mantenere la maniglia al di fuori del cassonetto facendo sporgere la porta.

LUCE PASSAGGIO L x H	MISURA PORTA L1 x H1	L+STIPITI A	CASSONETTO B	INGOMBRO C x HT	H SOTTO BINARIO HSB
600 x 2000/2100	615 x 2010/2110	650	620	1320 x 2090/2190	2050/2150
700 x 2000/2100	715 x 2010/2110	750	720	1520 x 2090/2190	2050/2150
800 x 2000/2100	815 x 2010/2110	850	820	1720 x 2090/2190	2050/2150
900 x 2000/2100	915 x 2010/2110	950	920	1920 x 2090/2190	2050/2150
1000 x 2000/2100	1015 x 2010/2110	1050	1020	2120 x 2090/2190	2050/2150

FUORI STANDARD

I telai fuori standard in larghezza e altezza potrebbero presentare caratteristiche strutturali differenti dal modello Logika.
Per informazioni rivolgersi a tecnico@ermetika.it

PARETE FINITA	SEDE INTERNA	LATERIZIO ORDITURA	PANNELLO PORTA
INTONACO			
107	69	80	42
125	84	100	64
145	109	120	70
CARTONGESSO			
100	59	75	40
125	84	100	64



MISURE REALIZZABILI

LARGHEZZA

L da 600 a 1000 mm

ALTEZZA

H da 1000 a 2100 mm



CALCOLO DELL'INGOMBRO

LARGHEZZA

L x 2 + 120 mm

ALTEZZA

H + 90 mm

ATTENZIONE Non applicare porte con spessore massimo diverso da quello indicato in tabella

Ermetika®
INSIDE WALLS