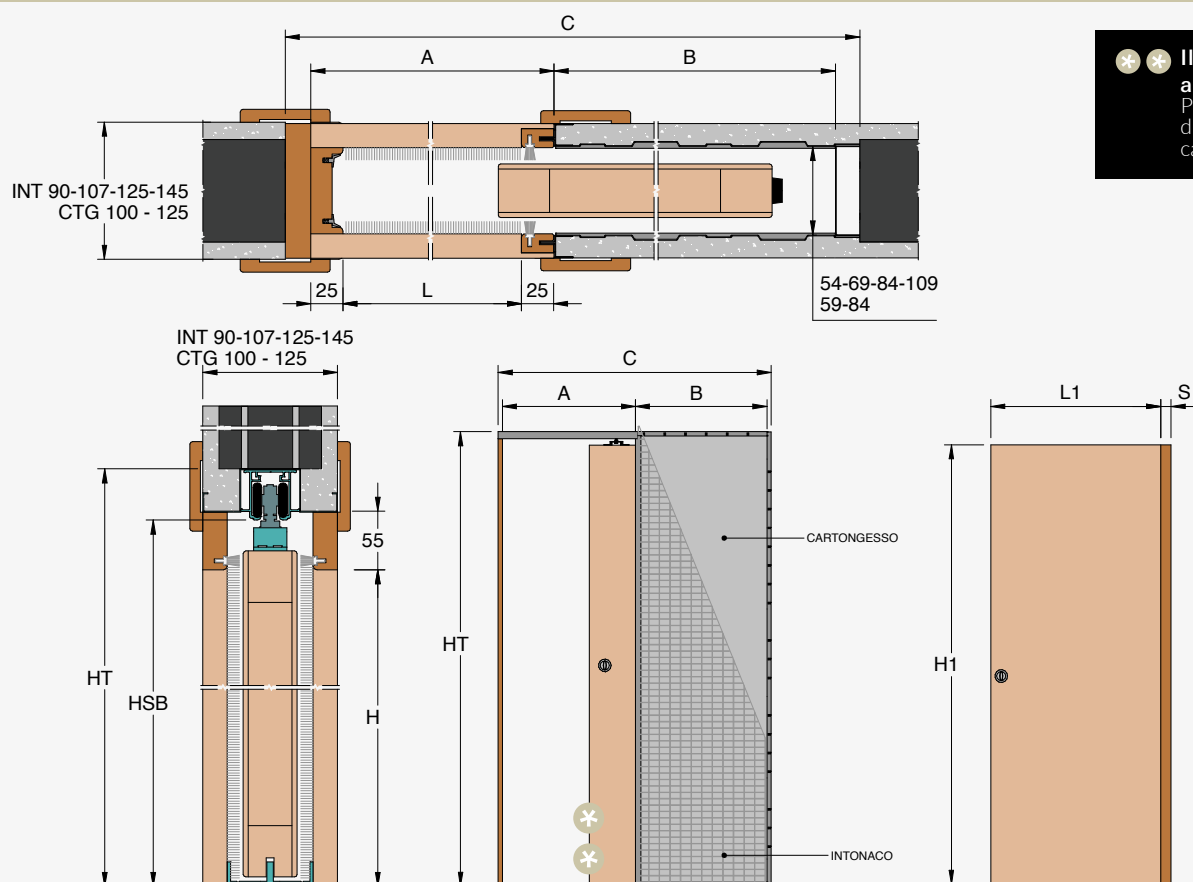




Logika

INTONACO: LKSI
CARTONGESSO: LKSC



Il pannello sparisce del tutto all'interno della parete.
Per questioni antinfortunistiche si consiglia di mantenere la maniglia al di fuori del cassonetto facendo sporgere la porta.

LUCE PASSAGGIO L x H	MISURA PORTA L1 x H1	L+STIPITI A	CASSONETTO B	INGOMBRO C x HT	H SOTTO BINARIO HSB
600 x 2000/2100	615 x 2010/2110	650	620	1320 x 2090/2190	2050/2150
700 x 2000/2100	715 x 2010/2110	750	720	1520 x 2090/2190	2050/2150
800 x 2000/2100	815 x 2010/2110	850	820	1720 x 2090/2190	2050/2150
900 x 2000/2100	915 x 2010/2110	950	920	1920 x 2090/2190	2050/2150
1000 x 2000/2100	1015 x 2010/2110	1050	1020	2120 x 2090/2190	2050/2150

FUORI STANDARD

I telai fuori standard in larghezza e altezza potrebbero presentare caratteristiche strutturali differenti dal modello Logika.
Per informazioni rivolgersi a tecnico@ermetika.it

PARETE FINITA	SEDE INTERNA	LATERIZIO ORDITURA	PANNELLO PORTA
INTONACO			
107	69	80	42
125	84	100	64
145	109	120	70
CARTONGESSO			
100	59	75	40
125	84	100	64



MISURE REALIZZABILI

LARGHEZZA

L da 600 a 1000 mm

ALTEZZA

H da 1000 a 2100 mm



CALCOLO DELL'INGOMBRO

LARGHEZZA

L x 2 + 120 mm

ALTEZZA

H + 90 mm

ATTENZIONE Non applicare porte con spessore massimo diverso da quello indicato in tabella